

# Омыватель штатной камеры заднего вида

Совместимость:

LADA Vesta седан (с 2015 г.в.)

LADA Vesta CNG (с 2017 г.в.)

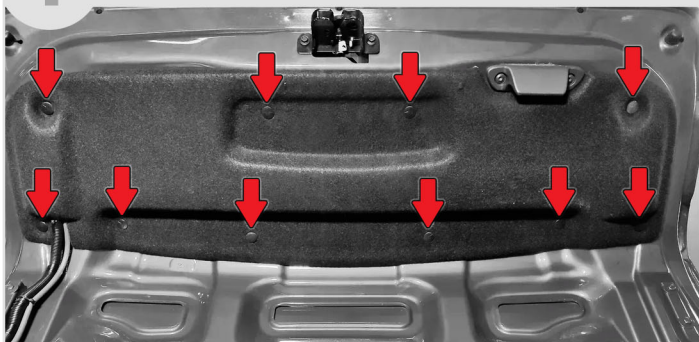
LADA Vesta Cross (с 2018 г.в.)

LADA Vesta Sport (с 2019 г.в.)



## Инструкция по установке

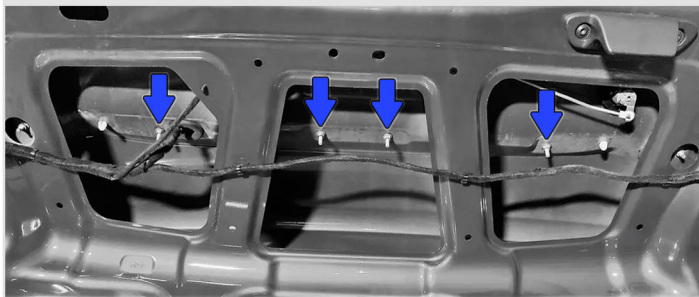
**1** Освободите **10 захватов** и снимите облицовку двери багажного отделения.



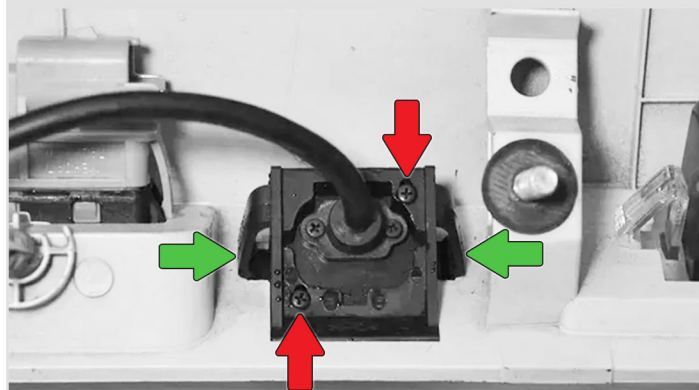
**2** Открутите **4 гайки** крепления наружной накладки двери багажного отделения. Отсоедините разъемы подсветки номера и камеры.

! Для авто с 2020 года отсоедините разъемы подсветки номера, кнопки открывания багажника. Разъедините разъем камеры, отсоедините его от кузова. Освободите уплотнительную резинку из отверстия.

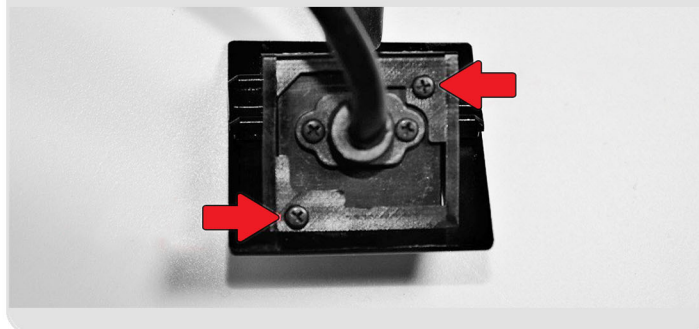
Снимите наружную накладку крышки багажника.



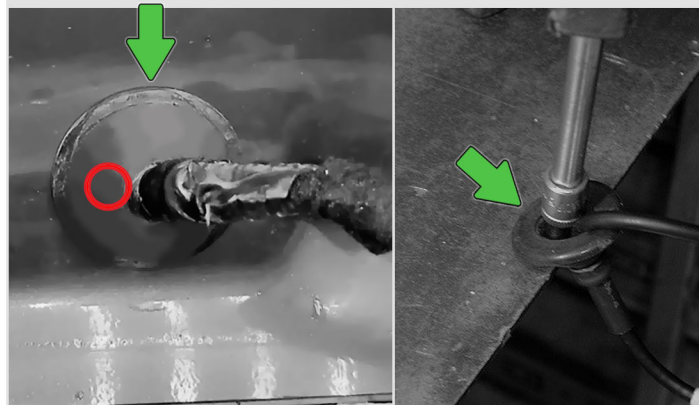
**3** Сожмите **2 фиксатора** и снимите камеру заднего вида. Открутите **2 винта** крепления камеры к кронштейну.



**4** Нанесите подручный смазочный материал на резиновый уплотнитель (только для модели с 2020 года выпуска), чтобы его было проще пропустить сквозь кронштейн. Снимите камеру со штатного кронштейна и установите ее на новый. Закрутите **2 винта** крепления камеры.



**5** В **уплотнительной резинке** крышки багажника (либо в резинке проводки камеры для авто с 2020 года) сделайте **отверстие** для шланга (можно пробить его торцевой головкой на 5 мм).

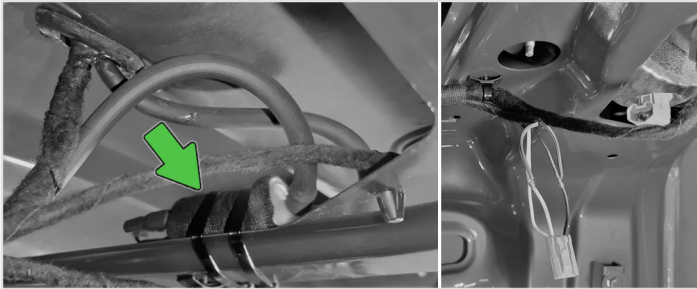


**6** Протяните **основной шланг** через отверстие в уплотнительной резинке и соедините его с **обратным клапаном**. Установите камеру с кронштейном в штатное место, установите на место наружную накладку крышки багажника.

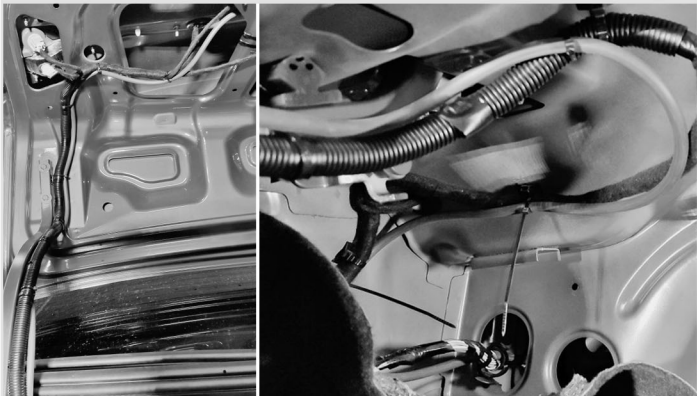
! При установке убедитесь, что устанавливаемая накладка не пережимает шланг.



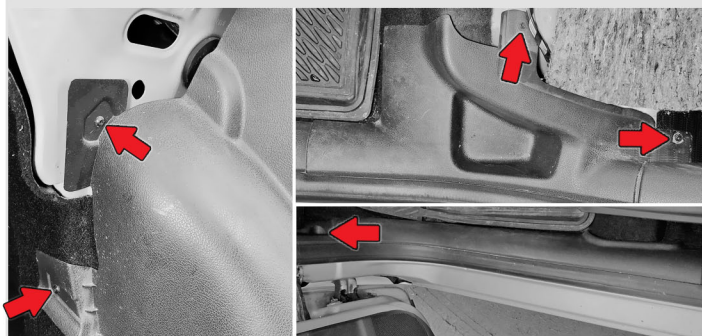
**7** Для схемы с **электромагнитным клапаном** (поставляется отдельно), установите его в разрыв шланга ближе к обратному клапану. Закрепите электромагнитный клапан на крышке багажника с помощью пластиковых стяжек, как показано на фото. Подключите провода обратного клапана к лампе заднего хода на фонаре. Полярность значения не имеет.



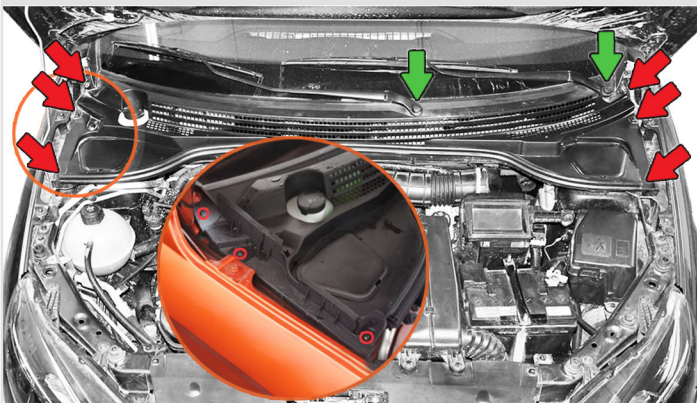
**8** Протяните шланг вдоль штатной проводки крышки багажного отделения за спинку заднего сиденья и закрепите его стяжками.



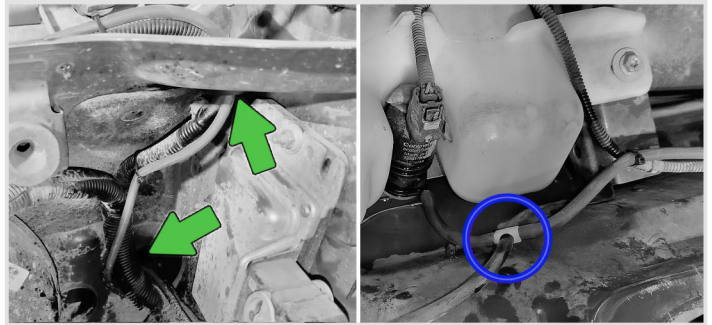
**9** Выверните **саморезы**, снимите накладку левого порога. Проложите шланг вдоль проводки порога и закрепите его стяжками.



**10** Снимите **заглушки гаек** крепления рычагов стеклоочистителя, ключом на 16 мм открутите **гайки** снимите рычаги стеклоочистителя. Отверните **6 саморезов** крепления пластиковой накладки под лобовым стеклом и снимите её.

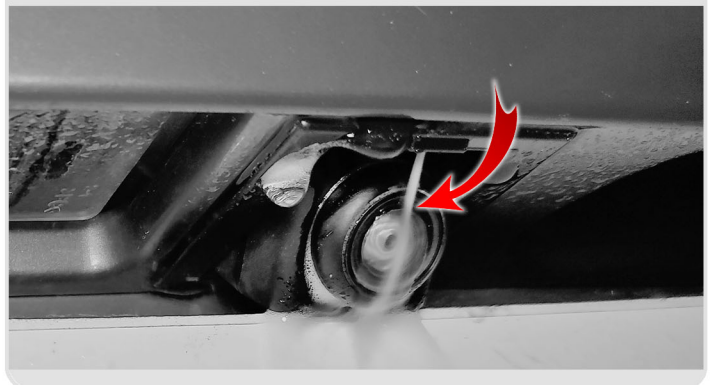


**11** Используя подручный смазочный материал, протяните шланг через **два штатных уплотнителя** к мотору омывателя лобового стекла. Разрежьте штатный шланг омывателя рядом с насосом и соедините его со шлангом омывателя камеры при помощи **тройника**.

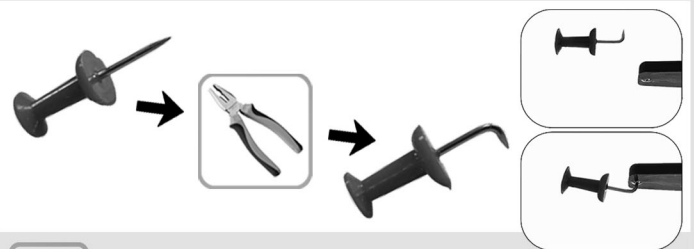


**12** Включите омыватель заднего стекла, убедитесь в отсутствии течей. Сборка авто осуществляется в обратной последовательности.

**!** Отрегулируйте форсунку так, чтобы струя разбивалась о ближний к ней **край объектива**.



**13** Для регулировки форсунки используйте кнопку - гвоздь (в комплекте), согнув её плоскогубцами, как это показано на рисунке.



Список необходимого инструмента:

- Пластиковый съемник для обивок
- Отвертки PH0, TORX20
- Торцевая головка 5 и 8 мм
- Накладной ключ 16 мм
- Плоскогубцы
- Бокорезы



Комплектация:

- |                                     |        |
|-------------------------------------|--------|
| - Инструкция по установке .....     | 1 шт.  |
| - Кронштейн Омывателя .....         | 1 шт.  |
| - Шланг .....                       | 7 м.   |
| - Обратный клапан .....             | 1 шт.  |
| - Тройник .....                     | 1 шт.  |
| - Пластиковые хомуты (стяжки) ..... | 20 шт. |
| - Кнопка-гвоздь .....               | 1 шт.  |